

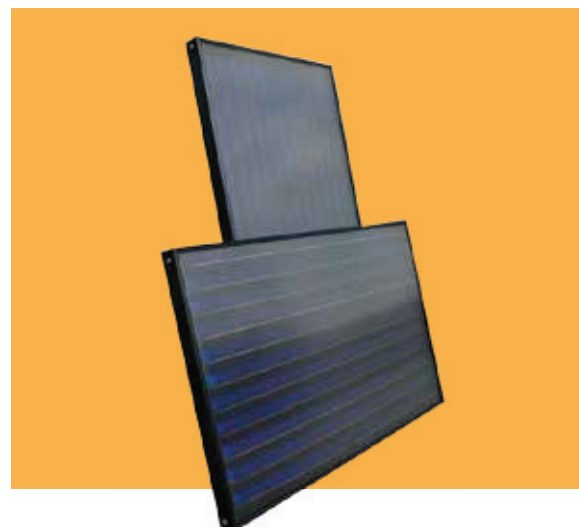
SOLAR



GAMA SELECT

Captador Solar Térmico Plano • serie Ener Select

Se trata de una gama de captadores solares muy competitiva con buen rendimiento térmico. Gama muy robusta con caja de captador en aluminio y absorbedor térmico de **cobre-cobre** con tratamiento superficial selectivo de titanio. El sellado entre carcasa y cubierta transparente está libre de siliconas, haciendo uso del perfil EPDM de mayor durabilidad. Cubierta de cristal transparente templado de seguridad, baja en hierro, específico para captación solar.



Datos Técnicos		ENER 2000 BLUE V	ENER 3000 BLUE V	ENER 2000 BLUE H	ENER 3000 BLUE H
		VERTICAL	VERTICAL	HORIZONTAL	HORIZONTAL
Dimensiones	(LxA)mm	2004x1004	2304x1242	1004x2004	1004x2004
Espesor	(mm)	79	79	79	79
Sup. Total	m ²	2,01	2,86	2,01	2,86
Sup. Apertura	m ²	1,85	2,67	1,85	2,67
Sup. Absorción	m ²	1,81	2,62	1,81	2,62
Rdto. f. Apertura		0,75	0,75	0,75	0,75
Rdto f. Absorción		0,77	0,77	0,77	0,77
Coef. Per. Apertura		3,98	3,98	3,98	3,98
Coef.Per. Absorción		4,07	4,07	4,07	4,07
Peso	Kg	36	49,6	36	49,6
Caudal	l/h	80-133	115-192	80-133	115-192
Potencia Pico	W	1402	2025	1402	2025
PVP	€	581 €	872 €	597 €	845 €
CÓDIGO		0100200	0100202	0100203	0100205

Protege la instalación con los mejores resultados y materiales

CARACTERÍSTICAS DEL ABSORBEDOR

MATERIAL: Aletas de cobre.

TRATAMIENTO SELECTIVO: Titanio.

ABSORCIÓN: =95.0%+/-2.0%.

EMISIÓN: =5%+/-3%.

CUBIERTA TRANSPARENTE: Templada

ESPESOR: 3,2 mm. Elevada resistencia al impacto.

TRANSMITANCIA: 90%+/- 2%.

TEMPERATURA MÁXIMA DE INACTIVIDAD = 127 C°.

SELLADO CARCASA: Junta de goma en base EPDM.

AISLAMIENTO: Lana de Roca con velo Negro.

CARCASA

MATERIAL: Perfil aluminio extrusionado y anodizado.

MATERIAL DE CHAPA POSTERIOR: Aluminio.



GAMA EXTRA

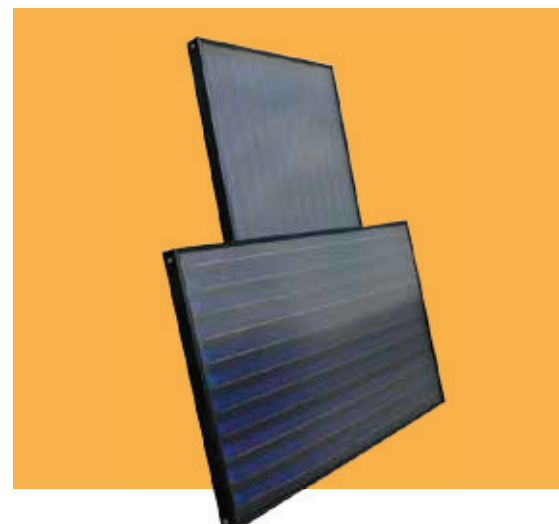
Captador Solar Térmico Plano • serie Ener Extra.

Con rendimientos ópticos superiores al 80%, es nuestra gama más versátil de captadores planos.

Gama con absorbedor térmico de **cobre-cobre** con tratamiento superficial selectivo de titanio. Acabados superficiales de la caja del captador muy diversos, según necesidad del cliente, como aluminio anodizado y lacado negro.

Esta gama tienen también la posibilidad de presentarse con alojamiento para toma de sonda, racorería normalizada incorporada para conexionado rápido.

Cubierta de cristal transparente específica para absorción solar de 4mm baja en hierro y sellado EPDM de alta resistencia.



Datos Técnicos		ENER 1840 V	ENER 2430 V	ENER 1840 H	ENER 2430 H
		VERTICAL	VERTICAL	HORIZONTAL	HORIZONTAL
Dimensiones	(LxA)mm	2005X1005	2155X1220	1005X2005	1220X2155
Espesor	(mm)	79	79	79	79
Sup. Total	m ²	2,01	2,63	2,01	2,63
Sup. Apertura	m ²	1,85	2,44	1,85	2,44
Sup. Absorción	m ²	1,81	1,95	1,81	1,95
Rdto. f. Apertura		0,80	0,80	0,80	0,80
Rdto f. Absorción		0,81	0,81	0,81	0,81
Coef. Per. Apertura		3,29	3,29	3,29	3,29
Coef.Per. Absorción		3,36	3,36	3,36	3,36
Peso	Kg	41,5	52,5	41,5	52,5
Caudal	l/h	85 a 130	110 a 170	85 a 130	110 a 170
Potencia Pico	W	1481	1974	1481	1974
PVP	€	680 €	895 €	709 €	915 €
CÓDIGO		0100207	0100208	0100209	0100210

Protege la instalación con los mejores resultados y materiales

CARACTERÍSTICAS DEL ABSORBEDOR

MATERIAL: Aletas de cobre.

TRATAMIENTO SELECTIVO: Titanio.

ABSORCIÓN: =95.0%+/-2.0%.

EMISIÓN: =5%+/-3%.

CUBIERTA TRANSPARENTE: Templada.

ESPESOR: 4 mm. Elevada resistencia al impacto.

TRANSMITANCIA: 90%+/- 2%.

TEMPERATURA MÁXIMA DE INACTIVIDAD = 107 C°.

SELLADO CARCASA: Junta de goma en base EPDM.

AISLAMIENTO: Lana de Roca con velo Negro.

CARCASA

MATERIAL: Perfil aluminio extrusionado y anodizado.

MATERIAL DE CHAPA POSTERIOR: Aluminio.

SOLAR

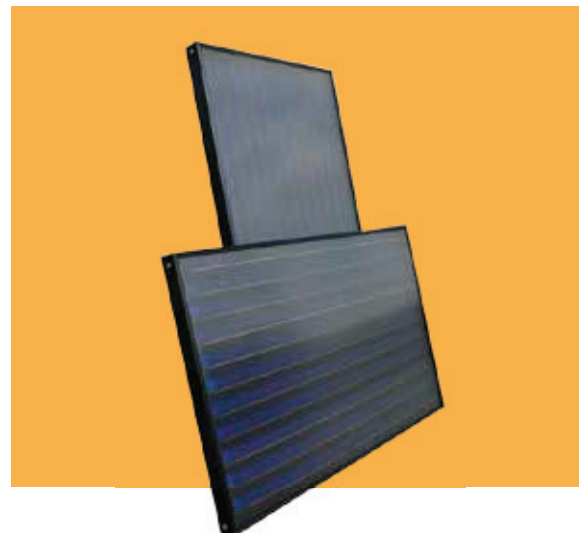


GAMA TOP

Captador Solar Térmico Plano • serie Ener Top

Con rendimientos ópticos superiores al 82% y con algunas variantes de gama que tienen superficies superiores a los 3m², la serie TOP es nuestra gama más eficiente de captadores planos. Unos rendimientos ópticos de este tipo están muy por encima de la media y están también especialmente desarrollados para aquellos tipos de instalaciones que busquen un plazo de recuperación reducido, al propiciar un ahorro energético superior desde el primer día.

Gama con absorbedor térmico de **cobre-cobre** con tratamiento superficial selectivo de titanio. Cubierta de cristal transparente específica para absorción solar de 4mm baja en hierro de alta resistencia al impacto y sellado EPDM de larga vida útil.



Datos Técnicos		ENER 2310-V	ENER 2672-V	ENER 2890-V	ENER 2310 H	ENER 2672 H	ENER 2890 H
		VERTICAL	VERTICAL	VERTICAL	HORIZONTAL	HORIZONTAL	HORIZONTAL
Dimensiones	(LxA)mm	2000x1240	2300x1240	2300x1340	1240x2000	2300x1240	1340x2300
Espesor	(mm)	79	79	79	79	79	79
Sup. Total	m ²	2,48	2,85	3,08	2,48	2,85	3,08
Sup. Apertura	m ²	2,32	2,67	2,9	2,32	2,67	2,9
Sup. Absorción	m ²	2,27	2,63	2,85	2,27	2,63	2,85
Rdto. f. Apertura		0,82	0,82	0,82	0,82	0,82	0,82
Rdto f. Absorción		0,84	0,84	0,84	0,84	0,84	0,84
Coef. Per. Apertura		3,7	3,7	3,7	3,7	3,7	3,7
Coef.Per. Absorción		3,8	3,8	3,8	3,8	3,8	3,8
Peso	Kg	50,8	58,37	61,2	50,8	58,37	61,2
Caudal	l/h	100-160	115-185	125-200	100-160	115-185	125-200
Potencia Pico	W	1908	2196	2400	1908	2196	2400
PVP	€	825 €	950 €	1031 €	832 €	957 €	1068 €
CÓDIGO		0100211	0100212	0100213	0100214	0100215	0100216

Protege la instalación con los mejores resultados y materiales

CARACTERÍSTICAS DEL ABSORBEDOR

MATERIAL: Aletas de cobre.
TRATAMIENTO SELECTIVO: Titanio.
ABSORCIÓN: =95.0%+/-2.0%.
EMISIÓN: =5%+/-3%.

CUBIERTA TRANSPARENTE: Templada.
ESPESOR: 4 mm. Elevada resistencia al impacto.
TRANSMITANCIA: 90%+/- 2%.
TEMPERATURA MÁXIMA DE INACTIVIDAD = 102 C°.
SELLADO CARCASA: Junta de goma en base EPDM.
AISLAMIENTO: Lana de Roca con velo Negro.

CARCASA

MATERIAL: Perfil aluminio extrusionado y anodizado.
MATERIAL DE CHAPA POSTERIOR: Aluminio.