

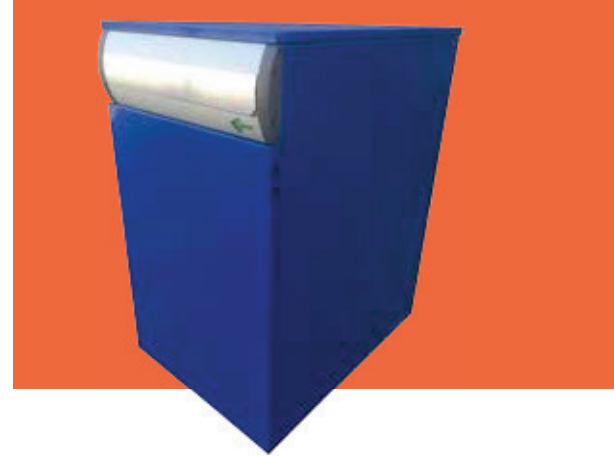
# GASÓLEO/ CONDENSACIÓN



## ENER TREND/F CO · Caldera a Gasóleo en **FUNDICIÓN** Solo calefacción

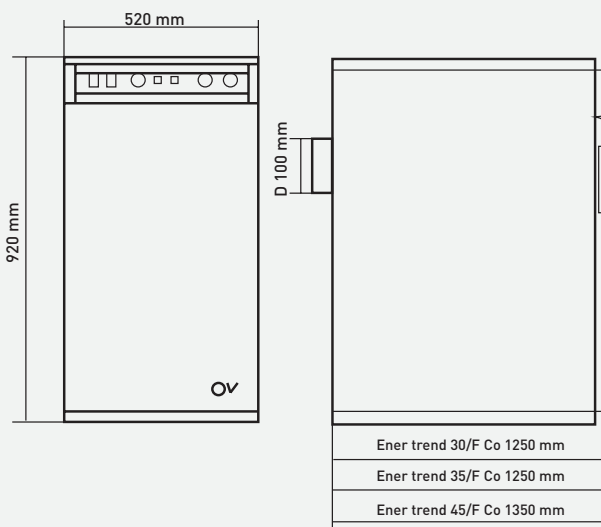
- Cuerpo de caldera de **fundición de alta calidad**. Diseñado para conseguir una **elevada eficiencia térmica** con una amplia cámara de combustión y gran superficie de intercambio.
- **Condensador de humos en acero inoxidable de máxima calidad**.
- **Alta eficiencia con baja emisión de NOx y CO**.
- Condensador en Acero inoxidable de máxima calidad.
- Fabricado pensando en el **acceso sencillo** a todos sus componentes para limpieza y mantenimiento.
- **Buen aislamiento** térmico y acústico.
- Acabado de **alta calidad**.
- Tres potencias, 30, 36, y 42 Kw

**NOx**  
115 Mg/ Kwh



MODELO	POTENCIA TÉRMICA ÚTIL	NOx	CLASE EFICIENCIA ENERGÉTICA	SALIDA HUMOS	MEDIDAS (Ancho-Alto-Profundo)	PESO	PVP	CÓDIGO
	KW	Mg/Kwh	Calefacción	(mm)	(mm)	KG	€	
ENER TREND 30/F CO	30	115	A	100	520 X 920 X 1250	170	2225 €	0201210
ENER TREND 35/F CO	36	115	A	100	520 X 920 X 1250	202	2335 €	0201211
ENER TREND 45/F CO	42	115	A	100	520 X 920 X 1350	225	2490 €	0201212

### Equipamiento y Suministro



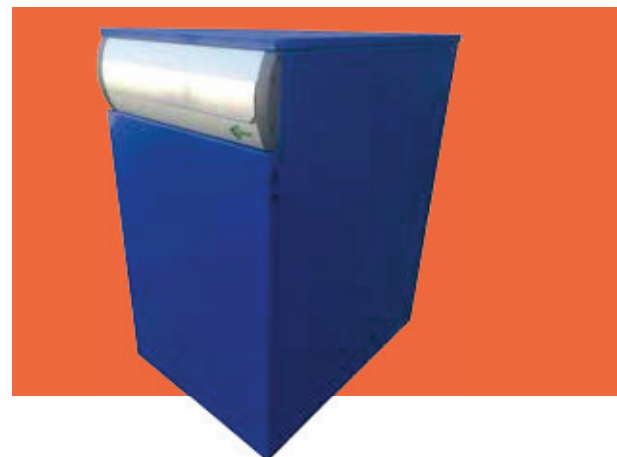
- > Cuerpo de caldera en hierro fundido.
- > Condensador de acero inoxidable.
- > Válvula de seguridad.
- > Purgador automático.
- > Llave de vaciado.
- > Cuadro de mandos.
- > Mueble de alta calidad.
- > Doble aislamiento termoacústico.
- > Previsión termostato ambiente.
- > Quemador.





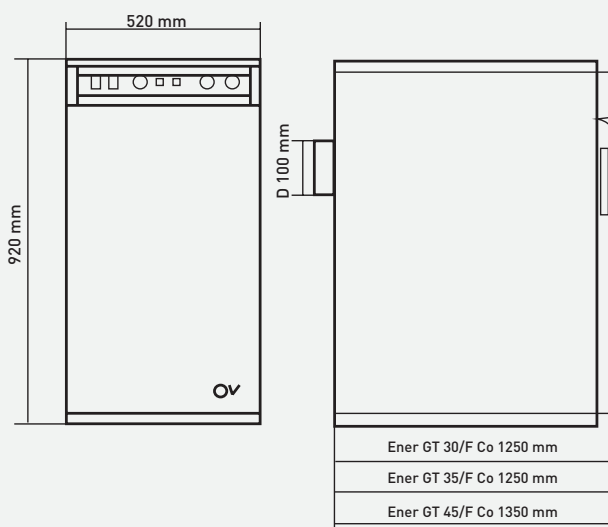
## ENER GT/F CO - Grupo Térmico a Gasóleo en FUNDICIÓN Solo calefacción

- Cuerpo de caldera formado por elementos de **fundición de alta calidad**. Diseñado para conseguir una **elevada eficiencia térmica** con una amplia cámara de combustión y gran superficie de intercambio.
- **Condensador de humos en acero inoxidable de máxima calidad.**
- **Alta eficiencia con baja emisión de NOx y CO.**
- **Condensador de humos en Acero inoxidable de máxima calidad.**
- Fabricado pensando en el **acceso sencillo** a todos sus componentes para limpieza y mantenimiento.
- **Buen aislamiento** térmico y acústico.
- **Bomba de eficiencia energética.**
- Acabado de **alta calidad**.
- Tres potencias, 30, 36, y 42 Kw.



MODELO	POTENCIA TÉRMICA ÚTIL	NOx Mg/Kwh	CLASE EFICIENCIA ENERGÉTICA	SALIDA HUMOS (mm)	MEDIDAS (Ancho-Alto-Profundo) (mm)	PESO KG	PVP €	CÓDIGO
	KW		Calefacción					
ENER GT 30/F CO	30	115	A	100	520 X 920 X 1250	170	2395 €	0201200
ENER GT 35/F CO	36	115	A	100	520 X 920 X 1250	202	2540 €	0201201
ENER GT 45/F CO	42	115	A	100	520 X 920 X 1250	225	2740 €	0201202

### Equipamiento y Suministro



- > Cuerpo de caldera en hierro fundido.
- > Condensador de acero inoxidable.
- > Bomba de eficiencia energética.
- > Válvula de seguridad.
- > Vaso de expansión de calefacción.
- > Purgador automático.
- > Llave de vaciado.
- > Cuadro de mandos.
- > Mueble de alta calidad.
- > Doble aislamiento termoacústico.
- > Previsión termostato ambiente.
- > Quemador.



Ener GT 30/F Co 1250 mm  
Ener GT 35/F Co 1250 mm  
Ener GT 45/F Co 1350 mm

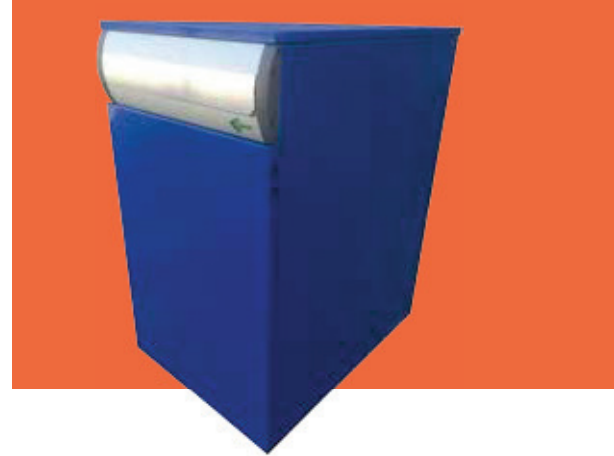
# GASÓLEO/ CONDENSACIÓN



## ENER GTI/F CO · Grupos Térmicos a Gásleo en **FUNDICIÓN** Calefacción y ACS instantánea

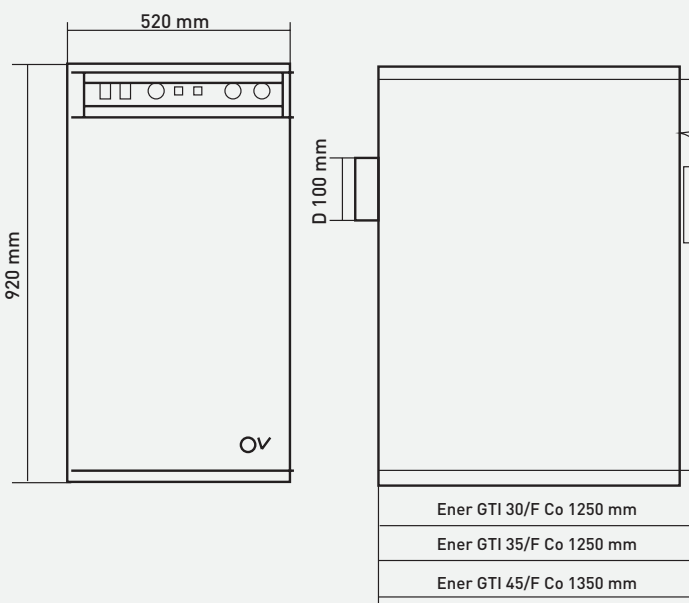
- Cuerpo de caldera de **fundición de alta calidad**. Diseñado para conseguir una elevada eficiencia térmica con una amplia cámara de combustión y gran superficie de intercambio.
- **Condensador de humos en acero inoxidable de máxima calidad**.
- **Alta eficiencia con baja emisión de NOx y CO**.
- Fabricado pensando en el **acceso sencillo** a todos sus componentes para limpieza y mantenimiento.
- **Buen aislamiento** térmico y acústico.
- Acabado de **alta calidad**
- Tres potencias, 30, 36, y 42 Kw
- **Dos bombas de eficiencia energética**.
- Producción de ACS estable, **hasta 18,1 litros/minuto**.
- Sistema de producción de ACS por intercambiador tubular.
- **Compatible con cualquier sistema solar existente en el mercado**.

**NOx**  
115 Mg/ Kwh

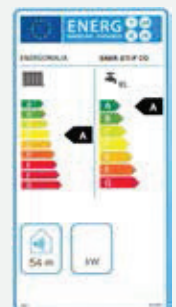


MODELO	POTENCIA TÉRMICA ÚTIL	NOx Mg/Kwh	CLASE EFICIENCIA ENERGÉTICA		ACS ΔT=30°	SALIDA HUMOS	MEDIDAS [Ancho-Alto-Profundo]	PESO KG	PVP	CÓDIGO
	KW		Calefacción	ACS	L/MIN	(mm)	(mm)		€	
<b>ENER GTI-30/F CO</b>	30	115	<b>A</b>	<b>A</b>	12,6 XL	100	520 X 920 X 1250	185	<b>2895 €</b>	0201220
<b>ENER GTI-35/F CO</b>	36	115	<b>A</b>	<b>A</b>	15,5 XL	100	520 X 920 X 1250	215	<b>3035 €</b>	0201221
<b>ENER GTI-45/F CO</b>	42	115	<b>A</b>	<b>A</b>	18,1 XL	100	520 X 920 X 1350	245	<b>3360 €</b>	0201222

### Equipamiento y Suministro



- > Cuerpo de caldera en hierro fundido.
- > Condensador de acero inoxidable.
- > Bomba de eficiencia energética, calefacción y ACS.
- > Válvula de seguridad.
- > Vaso de expansión de calefacción.
- > Purgador automático.
- > Válvula de retención de verano.
- > Llave de llenado.
- > Llave de vaciado.
- > Detención de ACS fluxosfato.
- > Producción de ACS mediante intercambiador tubular
- > Cuadro de mandos.
- > Mueble de alta calidad.
- > Doble aislamiento termoacústico.
- > Previsión termostato ambiente.
- > Quemador.





## ENER GTA/F CO · Grupos Térmicos a Gasóleo en FUNDICIÓN Solo calefacción

- Cuerpo de caldera de **fundición de alta calidad**. Diseñado para conseguir una **elevada eficiencia térmica** con una amplia cámara de combustión y gran superficie de intercambio.
- **Condensador de humos en acero inoxidable de máxima calidad**.
- **Alta eficiencia con baja emisión de NOx y CO**.
- Fabricado pensando en el **acceso sencillo** a todos sus componentes para limpieza y mantenimiento.
- **Buen aislamiento** térmico y acústico.
- Acabado **alta calidad**.
- Calefacción y ACS acumulada, con **acumulador de 100 litros inoxidable**.
- Tres potencias, 30, 36, y 42 Kw.
- **Dos bombas de eficiencia energética**.

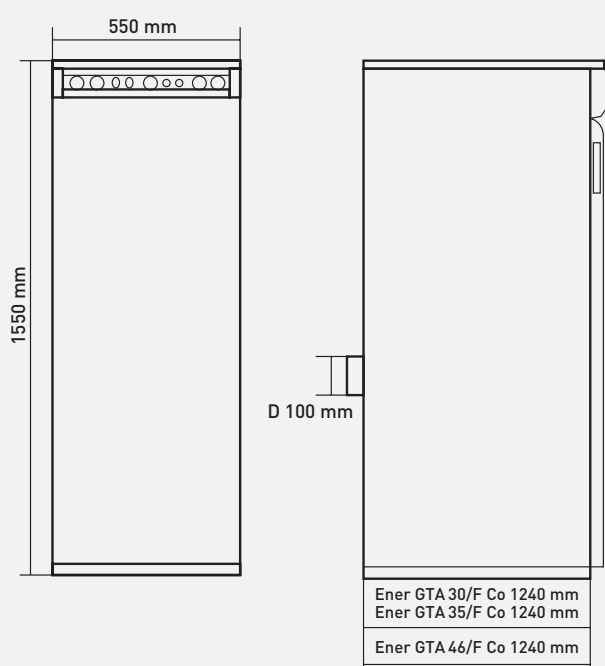
NOx

115 Mg/ Kwh



MODELO	POTENCIA TÉRMICA ÚTIL	NOx Mg/Kwh	CLASE EFICIENCIA ENERGÉTICA		VOLUMEN ACUMULADOR L	SALIDA HUMOS (mm)	MEDIDAS (Ancho-Alto-Profundo) (mm)	PESO KG	PVP €	CÓDIGO
	KW		Calefacción	ACS						
<b>ENER GTA-30/F CO</b>	30	115	<b>A</b>	<b>A</b>	100 XL	100	550 X 1550 X 1240	270	<b>3826 €</b>	0201230
<b>ENER GTA-35/F CO</b>	36	115	<b>A</b>	<b>A</b>	100 XL	100	550 X 1550 X 1240	280	<b>4000 €</b>	0201231
<b>ENER GTA-45/F CO</b>	42	115	<b>A</b>	<b>A</b>	100 XL	100	550 X 1550 X 1240	310	<b>4310 €</b>	0201232

### Equipamiento y Suministro



- > Cuerpo de caldera en hierro fundido.
- > Condensador de acero inoxidable.
- > Bomba de eficiencia energética, calefacción y ACS.
- > Acumulador ACS.
- > Vaso de expansión de calefacción.
- > Mueble de alta calidad.
- > Doble aislamiento termoacústico.
- > Previsión termostato ambiente.
- > Quemador.
- > Vaso de expansión de calefacción.
- > Válvula de seguridad de calefacción.
- > Válvula de seguridad de ACS.
- > Purgador automático.
- > Válvula de retención de verano.
- > Llave de llenado.
- > Llave de vaciado.
- > Cuadro de mandos.

