

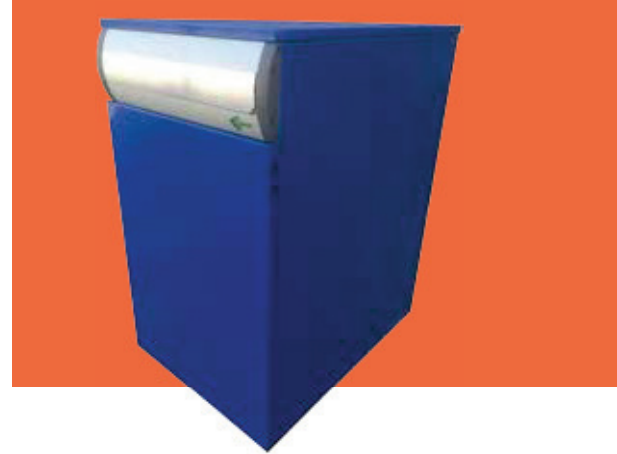
GASÓLEO/ CONDENSACIÓN



ENER TREND CO · Caldera a Gasóleo en ACERO Caldera y quemador de Gasóleo

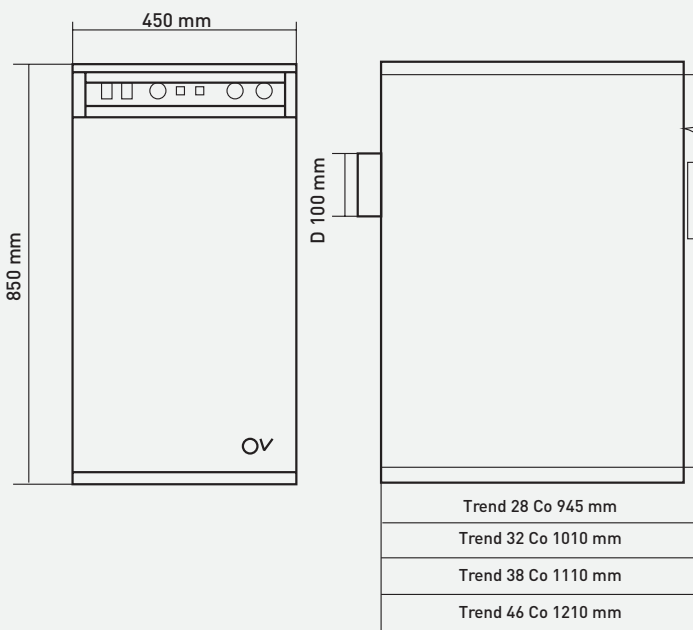
- **Cuerpo de alta calidad.** Diseñado para conseguir una **elevada eficiencia térmica** con gran superficie de intercambio y regulación de salida de humos de combustión mediante retenedores lineales.
- **Condensador de humos en acero inoxidable de máxima calidad.**
- **Alta eficiencia con baja emisión de NOx y CO.**
- Condensador en Acero inoxidable de máxima calidad.
- Fabricado pensando en el **acceso sencillo** a todos sus componentes para limpieza y mantenimiento.
- **Buen aislamiento** térmico y acústico.
- Acabado de **alta calidad.**
- 4 potencias, 28, 32, 38, y 46 Kw. Cuadro analógico.

NOx
104,8 Mg/ Kwh



CHIMENEA POLIPROPILENO

MODELO	POTENCIA TÉRMICA ÚTIL	NOx Mg/Kwh	CLASE EFICIENCIA ENERGÉTICA	SALIDA HUMOS (mm)	MEDIDAS (Ancho-Alto-Profundo) (mm)	PESO KG	PVP	CÓDIGO
	KW		Calefacción				€	
ENER TREND -28 CO	28	104,8	A	100	450 X 850 X 945	143	2040 €	0200200
ENER TREND -32 CO	32	104,8	A	100	450 X 850 X 1010	155	2150 €	0200201
ENER TREND -38 CO	38	104,8	A	100	450 X 850 X 1110	165	2245 €	0200202
ENER TREND -46 CO	46	104,8	A	100	450 X 850 X 1210	180	2400 €	0200203



Equipamiento y Suministro

- > Cuerpo de caldera en acero.
- > Condensador de acero inoxidable.
- > Cuadro de mandos.
- > Mueble de alta calidad.
- > Doble aislamiento termoacústico.
- > Previsión termostato ambiente.
- > Quemador.

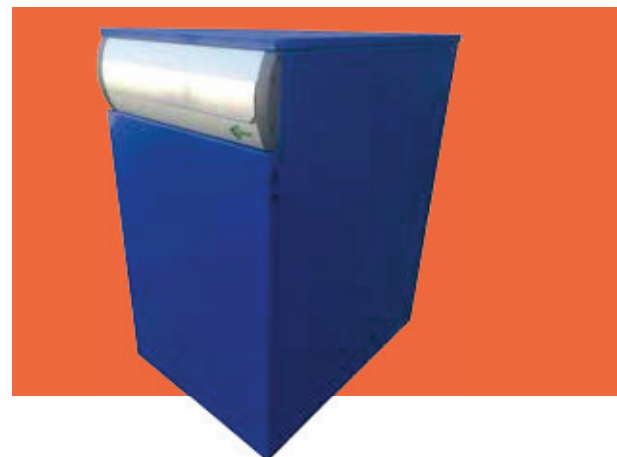




ENER GT CO · Grupo Térmico a Gasóleo en ACERO Solo calefacción

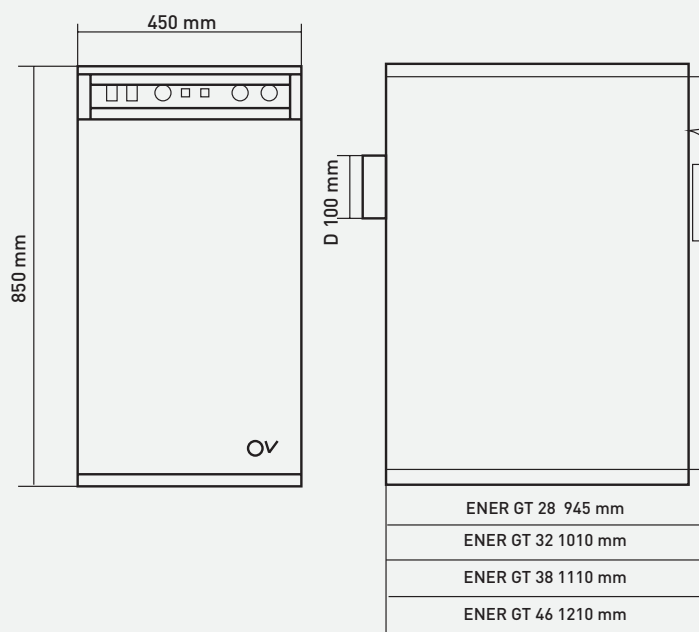
- **Cuerpo de alta calidad.** Diseñado para conseguir una **elevada eficiencia térmica** con gran superficie de intercambio y regulación de salida de humos de combustión mediante retenedores lineales.
- **Condensador de humos en acero inoxidable de máxima calidad.**
- **Alta eficiencia con baja emisión de NOx y CO.**
- Condensador en Acero inoxidable de máxima calidad.
- Fabricado pensando en el **acceso sencillo** a todos sus componentes para limpieza y mantenimiento.
- **Buen aislamiento** térmico y acústico.
- Acabado de **alta calidad.**
- 4 potencias, 28, 32, 38, y 46 Kw
- **Bomba de eficiencia energética.**
- Cuadro analógico.

NOx
104,8 Mg/ Kwh



CHIMENEA POLIPROPILENO

MODELO	POTENCIA TÉRMICA ÚTIL	NOx Mg/Kwh	CLASE EFICIENCIA ENERGÉTICA	SALIDA HUMOS (mm)	MEDIDAS (Ancho-Alto-Profundo) (mm)	PESO KG	PVP €	CÓDIGO
	KW		Calefacción					
ENER GT-28 CO	28	104,8	A	100	450 X 850 X 945	153	2195 €	0200204
ENER GT-32 CO	32	104,8	A	100	450 X 850 X 1010	165	2315 €	0200205
ENER GT-38 CO	38	104,8	A	100	450 X 850 X 1110	175	2400 €	0200206
ENER GT-46 CO	46	104,8	A	100	450 X 850 X 1210	190	2645 €	0200207



Equipamiento y Suministro

- > Cuerpo de caldera en acero.
- > Condensador de acero inoxidable.
- > Bomba de eficiencia energética.
- > Válvula de seguridad.
- > Vaso de expansión de calefacción.
- > Purgador automático.
- > Llave de vaciado.
- > Cuadro de mandos.
- > Mueble de alta calidad.
- > Doble aislamiento termoacústico.
- > Previsión termostato ambiente.
- > Quemador.



GASÓLEO/ CONDENSACIÓN

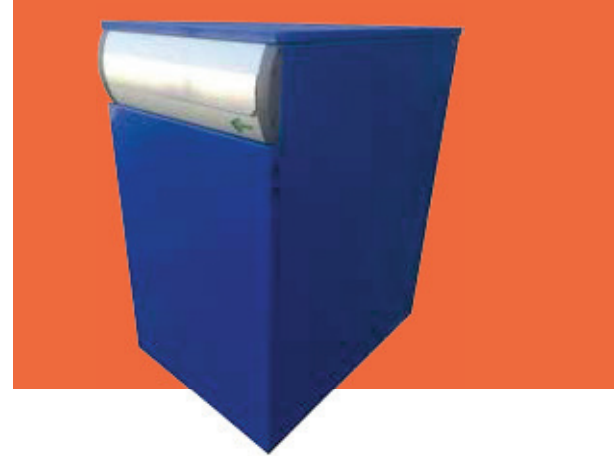


ENER GTI CO · Grupos Térmicos a Gásleo en ACERO

Calefacción y ACS instantánea

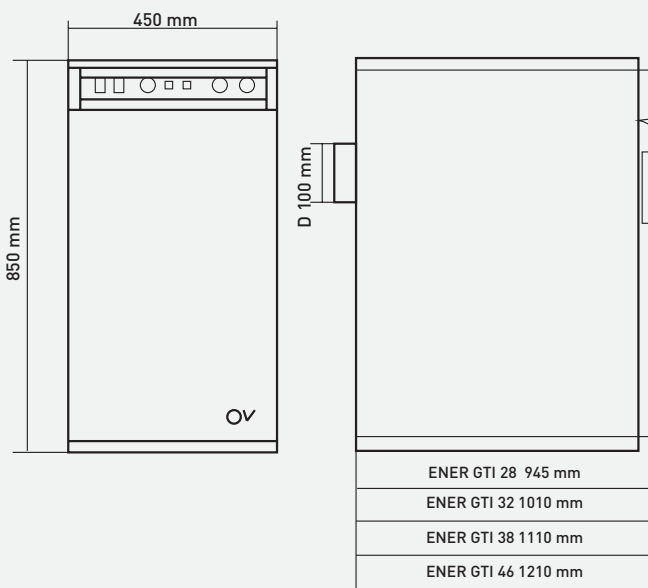
- Cuerpo de **alta calidad**. Diseñado para conseguir una **elevada eficiencia térmica** con gran superficie de intercambio y regulación de salida de humos de combustión mediante retenedores lineales.
- Fabricado pensado en el **acceso sencillo** a todos sus componentes para limpieza y mantenimiento.
- **Buen aislamiento** térmico y acústico.
- Acabado de **alta calidad**.
- Calefacción y ACS.
- 4 potencias, 28, 32, 38, y 46 Kw.
- **Bombas de eficiencia energética**.
- Producción de ACS estable, **hasta 20 litros/minuto**.
- Sistema de producción de ACS por intercambiador tubular.
- **Condensador de humos en acero inoxidable de máxima calidad**.
- **Alta eficiencia con baja emisión NO y CO.**

NOx
104,8 Mg/ Kwh



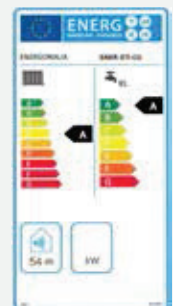
CHIMENEA POLIPROPILENO

MODELO	POTENCIA TÉRMICA ÚTIL	NOx Mg/Kwh	CLASE EFICIENCIA ENERGÉTICA		ACS ΔT=30° L/MIN	SALIDA HUMOS (mm)	MEDIDAS (Ancho-Alto-Profundo) (mm)	PESO KG	PVP €	CÓDIGO
	KW		Calefacción	ACS						
ENER GTI-28 S/CO	28	104,8	A	A	13 XL	100	450 X 850 X 945	175	2620 €	0200208
ENER GTI-32 S/CO	32	104,8	A	A	15,2 XL	100	450 X 850 X 1010	185	2790 €	0200209
ENER GTI-38 S/CO	38	104,8	A	A	17,4 XL	100	450 X 850 X 1110	200	2950 €	0200210
ENER GTI-46 S/CO	46	104,8	A	A	19,8 XL	100	450 X 850 X 1210	215	3250 €	0200211



Equipamiento y Suministro

- > Cuerpo de caldera en acero.
- > Condensador de acero inoxidable.
- > Bomba de eficiencia energética, calefacción y ACS.
- > Válvula de seguridad.
- > Vaso de expansión de calefacción.
- > Purgador automático.
- > Válvula de retención de verano.
- > Llave de llenado.
- > Llave de vaciado.
- > Detención de ACS mediante fluxostato.
- > Producción de ACS mediante intercambiador tubular
- > Cuadro de mandos.
- > Mueble de alta calidad.
- > Doble aislamiento termoacústico.
- > Previsión termostato ambiente.
- > Quemador.





ENER GTA CO · Grupos Térmicos a Gasóleo en ACERO

Solo calefacción

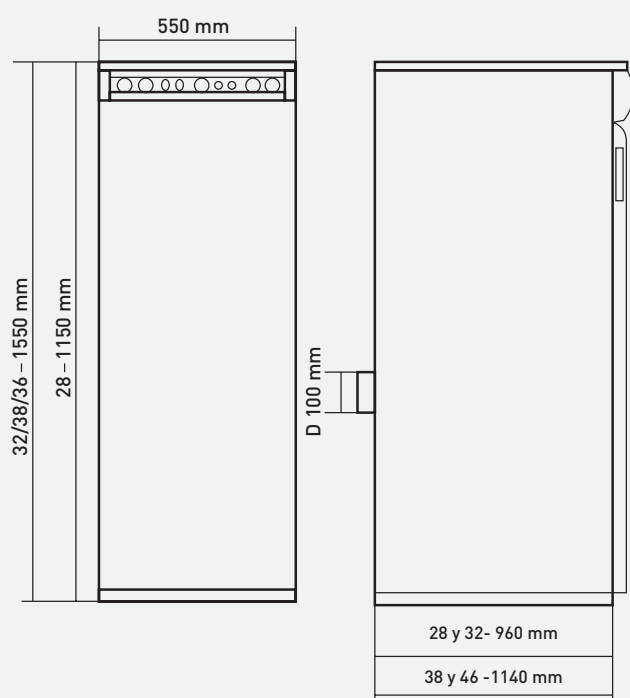
- Cuerpo de **alta calidad**. Diseñado para conseguir una **elevada eficiencia térmica** con gran superficie de intercambio y regulación de salida de humos de combustión mediante retenedores lineales.
- Fabricado pensando en el **acceso sencillo** a todos sus componentes para limpieza y mantenimiento.
- **Buen aislamiento** térmico y acústico.
- Acabado de **alta calidad**.
- Calefacción y ACS acumulada, con acumuladores de **inoxidable o vitrificado de 100 litros**.
- Preparado para recirculación de ACS.
- 4 potencias.
- **Bombas de eficiencia energética**.
- **Condensador de humos en acero inoxidable de máxima calidad**.
- **Alta eficiencia con baja emisión NO y CO**

NOx
104,8 Mg/ Kwh



CHIMENEA POLIPROPILENO

MODELO	POTENCIA TÉRMICA ÚTIL	NOx Mg/Kwh	CLASE EFICIENCIA ENERGÉTICA		VOLUMEN ACUMULADOR L	SALIDA HUMOS (mm)	MEDIDAS (Ancho-Alto-Profundo) (mm)	PESO KG	PVP	CÓDIGO
	KW		Calefacción	ACS					€	
ENER GTA-28 CO	28	104,8	A	A	100 XL	100	550 X 1150 X 960	225	3400 €	0200212
ENER GTA-32 CO	32	104,8	A	A	100 XL	100	550 X 1550 X 960	235	3500 €	0200213
ENER GTA-38 CO	38	104,8	A	A	100 XL	100	550 X 1550 X 1140	245	3700 €	0200214
ENER GTA-46 CO	46	104,8	A	A	100 XL	100	550 X 1550 X 1140	255	3980 €	0200215



Equipamiento y Suministro

- > Cuerpo de caldera en acero.
- > Condensador de acero inoxidable.
- > Bomba de eficiencia energética, calefacción y ACS.
- > Acumulador ACS.
- > Vaso de expansión de calefacción.
- > Vaso de expansión de calefacción.
- > Válvula de seguridad de calefacción.
- > Válvula de seguridad de ACS.
- > Purgador automático.
- > Válvula de retención de verano.
- > Llave de llenado.
- > Llave de vaciado.
- > Cuadro de mandos.
- > Mueble de alta calidad.
- > Doble aislamiento termoacústico.
- > Previsión termostato ambiente.
- > Quemador.

